

TrueBusiness

# TECHNO NOTES

Business Technology • Workstyle • Innovation

January - February 2020



เทคโนโลยีขับเคลื่อนชีวิต  
และธุรกิจไทย

COMPLETE YOUR WORLD WITH 5G



TRUE 5G WORLD

COMPLETE YOUR WORLD WITH 5G

# สารอวพรปีใหม่ 2563

จากใจผู้บริหารทรูบิสิเนส  
มอบแด่ผู้อ่าน TrueBusiness TECHNO NOTES

สวัสดีปีใหม่ผู้อ่าน TrueBusiness TECHNO NOTES ทุกท่าน ปีใหม่นี้ผมขอส่งความปรารถนาดีจากใจ  
ของผม และทีมงานทรูบิสิเนสถึงทุก ๆ ท่านครับ **ให้มีสุขภาพแข็งแรง มีความสุข โชคดีตลอดทั้งปี  
มีกำลังใจที่ดี ประสบความสำเร็จในทุกด้าน**

ตลอดปีที่ผ่านมา ผมและทีมงานทรูบิสิเนสขอขอบพระคุณทุกท่าน ในการติดตามอ่าน TrueBusiness  
TECHNO NOTES มาโดยตลอด รวมทั้งลูกค้าองค์กรธุรกิจทุกท่าน ที่ไว้วางใจในการเลือกโซลูชัน  
จากทรูบิสิเนส และบริการเครือข่ายจากกลุ่มทรูด้วยดีเสมอมา **เรารู้สึกเป็นเกียรติอย่างยิ่ง ที่ได้  
ร่วมเคียงข้างองค์กรธุรกิจสู่ความสำเร็จในยุคดิจิทัล** ผมสัญญาว่าเราจะพัฒนาโซลูชันและ  
บริการให้ดียิ่งขึ้นไปพร้อมกับการเป็นที่ปรึกษาให้คำแนะนำด้านธุรกิจและเทคโนโลยีให้กับทุกท่านเสมอ

สุดท้ายนี้ขอให้ทุกท่านดำเนินธุรกิจด้วยความราบรื่น มีผลประกอบการเติบโตตลอดปี

สวัสดีปีใหม่ ปี 2563 ครับ



นายพีชิต รัตน์โยดาม  
หัวหน้าคณะผู้บริหาร ด้านธุรกิจองค์กร  
บริษัท ทู คอร์ปอเรชั่น จำกัด (มหาชน)

# Editor's Talk

---

สวัสดีครับผู้อ่านทุกท่าน นิตยสารออนไลน์ TrueBusiness TECHNO NOTES ฉบับแรกของปีนี้ หากใครจำกันได้ TrueBusiness TECHNO NOTES ฉบับเดือนมกราคม-กุมภาพันธ์ ปีที่ 2019 ผ่านมา ผมได้นำเสนอเรื่องราววิวัฒนาการและความสำคัญของ 5G ไปบ้างแล้ว และในช่วงปลายปีหลังจากที่ประเทศเราได้ประกาศเดินหน้าใช้ 5G ตาม Road Map ที่ได้วางไว้ ผมจึงขอยุติถึงเรื่องโอกาส และความท้าทายของประเทศไทย ในยุคที่ต้องใช้เทคโนโลยีมาขับเคลื่อนเศรษฐกิจ มาดูกันครับว่า “TRUE 5G World เทคโนโลยีขับเคลื่อนชีวิตและธุรกิจไทย” ที่จะได้ใช้จริงในปีนี้จะประกอบไปด้วยอะไรบ้าง สำหรับคอลัมน์เรื่องเล่านักบริหารในเล่มนี้ชวนมาขบคิดกันครับว่า การทำตามสัญญาสำคัญแค่ไหน? โดยเฉพาะการทำธุรกิจ

SMEs' Friend ฉบับนี้ นำเสนอโซลูชันสำหรับธุรกิจใหม่มาแรง “ร้านสะดวกซัก” ที่กำลังเติบโตรองรับกับพฤติกรรมและความต้องการของคนยุคใหม่ ที่จะมาช่วยสร้างความแตกต่างและประสบการณ์ที่ดีให้กับผู้ใช้บริการ คอลัมน์ไลฟ์สไตล์ชวนคุณมาแต่งบ้าน แต่งออฟฟิศ เสริมดวงจួយ ปี 2563 กันครับ และฉบับนี้เรามีคอลัมน์ใหม่แกะกล่องอย่าง 5G for Business และ คอลัมน์ True IoT & Digital Solutions มาเพิ่มเติมรวมทั้งเรื่องราวในคอลัมน์อื่น ๆ ที่น่าสนใจยังมีอีกมากมาย ติดตามอ่านเนื้อหาข้างในของ TrueBusiness TECHNO NOTES ฉบับเดือนปฐมฤกษ์ของปี 2563 ได้เลยครับ 📖

---

**บรรณาธิการบริหาร:** ธิดานุช เศรษฐบุตร **นักเขียน:** ทิพรรัตน์ ภูริจิตราววงศ์ สุขมา เขามงคลวิชัย ณัชชา จรุงสมัยญา  
ธนิยนันท์ วงศ์นาทสิริ พิทยา ศิริพรไพกุล **ประสานงาน:** ทิพรรัตน์ ภูริจิตราววงศ์  
**บรรณาธิการศิลป์:** วรธนกร อินทรอนิษฐ์ **ศิลป์:** ดุสิตพงษ์ พองพิกุล **พิสูจน์อักษร:** ณัชชา จรุงสมัยญา  
**ฝ่ายโฆษณา:** ณัฐกัศส รัตมีวรณัน **ฝ่ายประชาสัมพันธ์:** ทิพรรัตน์ ภูริจิตราววงศ์

# Content Spotlight



## Page 6

Main Story

"TRUE 5G World

เทคโนโลยีขับเคลื่อนชีวิตและธุรกิจไทย"

## Page 11

5G for Business

"World of Health & Wellness"



## Page 14

เรื่องเล่านักบริหาร

การทำตามสัญญาสำคัญแค่ไหน?

## Page 24

Infographic

"ทรนตีสืบค้าแม่และเด็ก"

ส่วนแบ่งก้อนโตในตลาดออนไลน์

## Page 22

True IoT & Digital Solutions

Post-Digital Era

Transform แล้วไปไหน

## Page 25

SMEs' Friend

ธุรกิจร้าน "ร้านสะดวกซัก"

## Page 26

Technology Intrend

3 นวัตกรรมรักษ์โลก

## Page 32

Lifestyle

แต่งบ้าน แต่งออฟฟิศ

เสริมดวงจួយ ปี 2563

## Page 36

News & Activity



## เทคโนโลยีขับเคลื่อนชีวิต และธุรกิจไทย



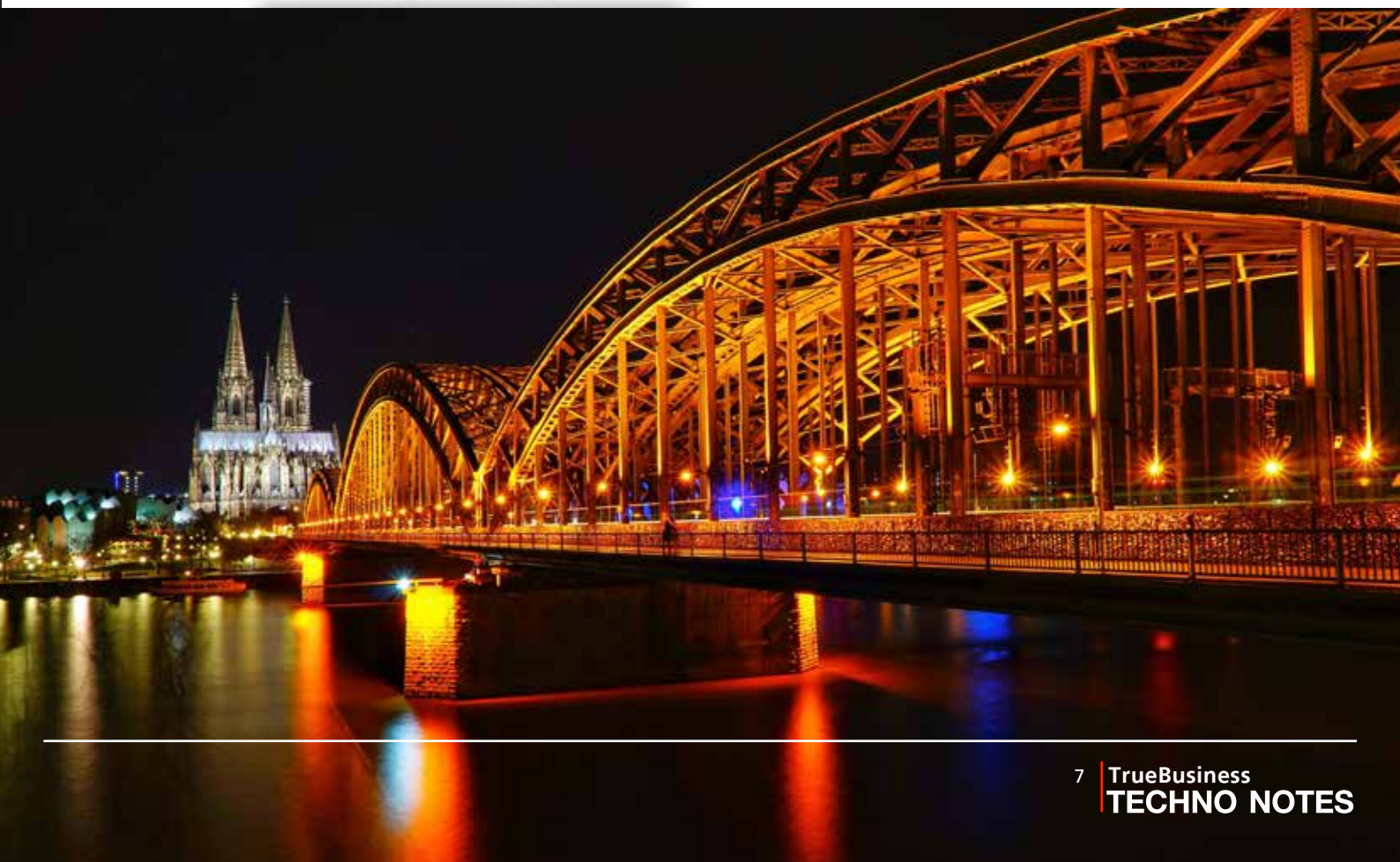
การประกาศ Roadmap 5G ของรัฐบาลไทยในช่วงปลายปีที่ผ่านมา โดยการขีดเส้นใหม่ไลน์ไว้ชัดเจนว่า ภายในปี 2563 นี้ จะผลักดันบริการ 5G ให้เกิดขึ้นในประเทศไทย พร้อมกับนโยบายต่าง ๆ ที่เตรียมปลดล็อกกฎกติกาให้สามารถดำเนินการได้อย่างสะดวก รวดเร็ว เพื่อช่วงชิงโอกาสการแข่งขันทางเศรษฐกิจจากประเทศเพื่อนบ้านในการดึงดูดนักลงทุนต่างชาติให้หันถึงศักยภาพและความพร้อมโครงสร้างพื้นฐานทางด้านเทคโนโลยี ซึ่งแพ่งไว้ด้วย

“ความท้าทายว่าเราจะทำอย่างไรให้ประเทศไทยแข็งแกร่ง  
แตกต่าง เหมาะสมเป็นฐานการผลิตที่สำคัญ  
ของอาเซียนในอีก 20 ปี ข้างหน้า”

## รัฐบาลและบทบาทในการขับเคลื่อน 5G

รัฐบาลในหลาย ๆ ประเทศต่างผลักดันให้ประเทศของตนเป็นผู้นำด้านเทคโนโลยี แต่หนทางสู่ 5G ในแต่ละประเทศนั้น มีลักษณะและเงื่อนไขที่แตกต่างกันไป โดยจุดสำคัญที่จะทำให้ 5G ขยายตัว คือ การพัฒนาทั้งระบบนิเวศ ทั้งภาครัฐ หน่วยงานที่ดูแล รวมทั้งความร่วมมือของภาคส่วนอื่น ๆ เพื่อให้โซลูชันและบริการที่ต่อยอดจากเทคโนโลยี 5G พัฒนาได้เร็วยิ่งขึ้น ตัวอย่างเช่น

**เยอรมนี** ที่ได้ประกาศ 5G Initiative for Germany เพื่อเป็นกรอบในการดำเนินการสนับสนุนการใช้เครือข่าย 5G และการพัฒนาแอปพลิเคชัน ซึ่งยุทธศาสตร์ 5G ของรัฐบาลเยอรมนี ได้อธิบายบริบทและขอบเขตการดำเนินงานเกี่ยวกับการเปิดให้บริการเครือข่าย 5G ในช่วงปี 2025 เพื่อให้เป็นผู้นำตลาดด้านแอปพลิเคชัน 5G โดยมีขั้นตอนในการดำเนินการที่สำคัญ คือ การจัดสรรคลื่นความถี่ให้เพียงพอ ส่งเสริมความร่วมมือระหว่างอุตสาหกรรมโทรคมนาคมและผู้ให้บริการ กำหนดเป้าหมายและความร่วมมือในการวิจัย และเริ่มต้นทดลองให้บริการ 5G ในตัวเมืองและในเมืองใหญ่ ๆ ก่อน





**เกาหลีใต้** กระทรวงวิทยาศาสตร์และเทคโนโลยีสารสนเทศ (MSIT) มีหน้าที่ดูแลและควบคุมการพัฒนา นโยบายและการปรับใช้งาน 5G เพื่อให้เป็นไปตามนโยบาย 5G แห่งชาติ (National 5G policy) ที่ต้องเป็น ผู้นำในระดับโลก เรื่องการให้บริการและการพัฒนามาตรฐาน 5G ภายในปี 2020 นี้ ภายใต้งบประมาณมูลค่า 2 พันล้านเหรียญสหรัฐฯ จากรัฐบาล เพื่อลงทุนในโครงการ i-Korea 4.0 ที่ช่วยส่งเสริมเทคโนโลยี AI, AR/VR ยานยนต์ขับเคลื่อนอัตโนมัติ หุ่นยนต์ เมืองอัจฉริยะฯ และการติดตามภัยพิบัติ

และ **มาเลเซีย** ได้พัฒนาเทคโนโลยี 5G ที่เมืองไซเบอร์จายาเป็นที่แรก ในการใช้เทคโนโลยี 5G รวมทั้ง โครงสร้างพื้นฐานอื่น ๆ ตามแบบฉบับเมืองอัจฉริยะฯ ซึ่งเป็นบริษัท Cyberview ของรัฐบาล ได้ลงนาม ในบันทึกข้อตกลงความร่วมมือ (MOU) ร่วมกับ SK Group จากเกาหลีใต้ ที่จะพัฒนาเมืองอัจฉริยะฯ ในภูมิภาคนี้ นอกจากนี้ยังมีการจัดตั้งคณะทำงานเฉพาะกิจที่ประกอบด้วยสมาชิกจากภาคเอกชน รวมถึง ภาครัฐและหน่วยงานอื่น ๆ ซึ่งเป็นตัวแทนของพันธมิตรและผู้ประกอบการในระบบนิเวศ 5G ในการร่วม พัฒนา ช่วยวางแผนการลงทุนในอนาคตให้ชัดเจนยิ่งขึ้น





## โอกาสทางเศรษฐกิจ


การขยับ Roadmap 5G ของกลุ่มประเทศในแถบอาเซียน ทั้ง มาเลเซีย สิงคโปร์ และเวียดนาม ส่งผลให้ประเทศไทยตกขบวนไม่ได้ ซึ่งหากไม่เกิดบริการ 5G ในปีนี้ ประเทศไทยจะได้รับผลกระทบต่อกิจกรรมอุตสาหกรรมอย่างหลีกเลี่ยงไม่ได้ เช่น ภาคอุตสาหกรรมที่ต้องลดต้นทุนการผลิต นักลงทุนต้องย้ายฐานไปอยู่ประเทศที่ดีกว่า ซึ่งมีการประเมินมูลค่าความเสียหายของภาคการผลิตไว้ที่ 600,000 ล้านบาท ธุรกิจโลจิสติกส์ 100,000 บาท ภาคการเกษตร 90,000 บาท รวมมูลค่าการสูญเสียกว่า 2 ล้านล้านบาท/ปี ที่เป็นเช่นนี้เพราะเทคโนโลยี 5G จะช่วยเชื่อมโยงทุกอุตสาหกรรมทั้งภาคการผลิตและภาคบริการให้สามารถเข้าถึงข้อมูลได้อย่างมีประสิทธิภาพ ภายในเวลาไม่ถึงวินาที เพิ่มความเชื่อมโยงระหว่างอุปกรณ์ผู้ใช้ ศูนย์ต้นตอเป็นหนึ่งเดียว และกระตุ้นให้เกิดการสร้างนวัตกรรมในอนาคต โดยภาครัฐคาดว่าเทคโนโลยี 5G จะใช้งานในไทยอย่างแพร่หลายในปี 2035 และจะสร้างมูลค่าเพิ่มในภาคอุตสาหกรรมโดยรวมกว่า 2.3 - 5 ล้านล้านบาท



## ความท้าทายในการก้าวไปพร้อมกับนานาประเทศ

เทคโนโลยี 5G แตกต่างจาก 4G ตรงที่การประยุกต์ใช้ ซึ่งจะใช้ครอบคลุมโปรเจกต์ใหญ่ ๆ สมาร์ทซิตี ต่างจาก 4G ที่เน้นใช้กับบุคคล ดังนั้น

“ การขับเคลื่อนประเทศด้วยเทคโนโลยี 5G เสมือนรากฐานสำคัญที่จะนำไปสู่การปฏิวัติอุตสาหกรรม เพื่อยกระดับขีดความสามารถในการแข่งขันของไทย ให้ทัดเทียมกับนานาประเทศถือเป็นกุญแจสำคัญที่จะสร้างประโยชน์ให้กับเศรษฐกิจในระยะยาว ”

ซึ่งความท้าทายอยู่ที่การก้าวไปพร้อมกันทั้งประเทศ ภาครัฐต้องผลักดันให้ 5G เกิดขึ้นและสามารถใช้งานได้อย่างเต็มประสิทธิภาพ ทั้งนโยบายการพัฒนาคือความถี่ ขยายโครงข่ายให้เป็นไปตามมาตรฐานความปลอดภัย และเอื้อต่อการเชื่อมโยง ส่งเสริมผู้ให้บริการ รวมทั้งส่งเสริมพันธมิตรต่าง ๆ ในระบบนิเวศให้มีต้นทุนที่ต่ำ รวมทั้งนโยบายการสนับสนุนให้ใช้ ที่ต้องดูแลเรื่องเงินทุนและการให้ความรู้กับภาคเอกชน และภาคธุรกิจต่าง ๆ สำหรับภาคธุรกิจจะต้องเตรียมพร้อมรับมือกับการเปลี่ยนแปลง เพื่อก้าวทันความท้าทายในหลาย ๆ ด้าน ทั้งการเปลี่ยนแปลงพฤติกรรมของผู้บริโภค การแข่งขันด้านเทคโนโลยี นี่จึงเป็นจุดเปลี่ยนสำคัญของประเทศไทย ในการปฏิรูปโครงสร้างทางเศรษฐกิจใหม่ ซึ่งเป็นเศรษฐกิจดิจิทัลที่ขับเคลื่อนด้วยนวัตกรรม 

สำหรับใครที่ต้องการข้อมูลเพิ่มเติมเกี่ยวกับ 5G ว่าคืออะไร และทำไรได้บ้าง สามารถหาข้อมูลเพิ่มเติมได้จาก [www.true5gworld.com](http://www.true5gworld.com)

# Smart WiFi

เก็บ Log File ฟรี ไม่มีค่าใช้จ่าย

ปล่อยให้ร้านให้ลูกค้าเล่น Free WiFi สบายใจ



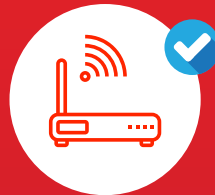
ครบทั้งเน็ต + อุปกรณ์พร้อมติดตั้ง



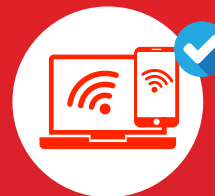
เก็บ Log File  
นาน 90 วัน



อินเทอร์เน็ต  
จาก ทรูออนไลน์



อุปกรณ์ Modem  
และ Access Point



ลูกค้า Login wifi  
ผ่าน Social media



ได้รายงาน  
แบบสำรวจ



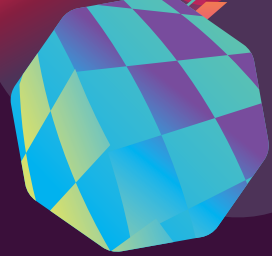
โทร.1239 กด 1

หรือติดต่อ ทรูช้อป

bts@truecorp.co.th |  truebusiness

<http://truebusiness.truecorp.co.th>

**true**business



## สัมผัสประสบการณ์ เครื่องข่าย 5G ที่ดีที่สุด ที่กำลังจะเกิดขึ้นเพื่อคนไทย

### 5G จะมาเปลี่ยนชีวิตเราอย่างไร?

ด้วยเทคโนโลยี ความเร็วสูงของ 5G ที่มีความหน่วงหรือดีเลย์เพียง 1 มิลลิวินาที สามารถรองรับอุปกรณ์ต่าง ๆ ได้จำนวนมาก ทำให้ 5G เข้ามาเป็นส่วนหนึ่งในการพัฒนาทุกอุตสาหกรรม ซึ่งประโยชน์ของ 5G นั้นไม่เพียงรองรับการใช้งานในด้านธุรกิจเท่านั้น แต่ยังเป็นประโยชน์ให้กับสังคมและประชาชนในด้าน ความสะดวกสบาย ความปลอดภัย และสามารถเชื่อมต่อสิ่งต่าง ๆ ได้มากขึ้นและก่อให้เกิดประโยชน์ในหลากหลายมิติ อาทิ

#### World of Robotics

โลกที่วิทยาการของหุ่นยนต์ที่ก้าวเข้ามามีบทบาทในทุกอุตสาหกรรม การบริการ โรงแรม ร้านอาหาร เป็นต้น

#### World of Games & Entertainment

โลกของอุตสาหกรรมเกมส์ที่สนุกตื่นเต้น เมื่อผู้เล่นสามารถเข้าไปเป็นส่วนหนึ่งในโลกของเกมส์และความบันเทิงได้อย่างสมจริง

#### World of Transportation

โลกที่รองรับ Smart Logistic ให้การบริการจัดการคมนาคมต่าง ๆ ทั้งทางบก ทางเรือ หรือสนามบินเพื่อรองรับความต้องการด้านดิจิทัลในอนาคต

#### World of Agriculture

โลกแห่งอนาคตของภาคการเกษตร ที่จะทำให้คุณไม่พลาดข้อมูลสำคัญในการพัฒนาธุรกิจภาคการเกษตร

#### World of Health & Wellness

โลกของการสาธารณสุข ที่คุณสามารถรักษาได้ข้ามซีกโลก และยังสามารถศึกษาเรียนรู้ด้านการแพทย์ได้อย่างแม่นยำ

#### World of Lifestyle

โลกของธุรกิจต้องพร้อมปรับตัวให้เข้ากับไลฟ์สไตล์ที่เปลี่ยนแปลง ตอบสนองการใช้งานของผู้บริโภคที่ต้องการความสะดวกสบาย และควบคุมทุกอย่างได้ด้วยปลายนิ้ว

สัมผัสประสบการณ์โลก 5G ที่ใช้งานจริงในมิติต่าง ๆ  
ก้าวสู่เทคโนโลยี...ที่ตอบโจทย์ชีวิตจริง



# 5G for Business



## World of Health and Wellness

เมื่อการรักษาเข้าถึงทุกคนได้ด้วย 5G

ปัญหาการขาดแคลนบุคลากรแพทย์ของประเทศไทยที่มีมาอย่างยาวนาน ส่งผลให้มีผู้ป่วยจำนวนมากไม่น้อยที่ไม่สามารถเข้าถึงการรักษาหรือใช้เวลารอนานหลายชั่วโมง การนำเทคโนโลยีการแพทย์ใหม่ ๆ มาใช้นอกจากจะช่วยลดความเครียดแล้ว ยังช่วยสร้างโอกาสการเข้าถึงบริการทางสาธารณสุขได้ดีมากขึ้น และในปีหน้าเราจะได้เห็นอุปกรณ์การแพทย์ที่ใช้เทคโนโลยี 5G มาช่วยลดปัญหาที่เกิดขึ้น ฉบับนี้มีตัวอย่างโครงการที่กำลังพัฒนาไปข้างหน้าครับ

### 5G Telemedicine



VDO Call บริการแพทย์ได้แบบเรียลไทม์

ส่งผลการตรวจขึ้น Healthcare Cloud ทันที

เพิ่มความสะดวกให้กับผู้ป่วยติดเตียง

แพทย์สามารถนำข้อมูลประกอบวินิจฉัยได้อย่างรวดเร็ว

รับบริการทางการแพทย์โดยไม่ต้องเดินทางมาโรงพยาบาล

โดยการพัฒนา ร่วมกับระหว่างโรงพยาบาลสุภาพฯ ทรู คอร์ปอเรชั่น และ ZTE Corporation (เซตทีอี คอร์ปอเรชั่น)

บริการทางการแพทย์ระยะไกลแบบ 5G (Telemedicine) ใช้ตรวจวัดค่าสัญญาณชีพต่าง ๆ เพื่อใช้ประกอบการวินิจฉัยสำหรับการให้บริการแบบ Home Visit ด้วยอุปกรณ์แบบเรียลไทม์โดยแพทย์จากต่างสถานที่

### โดรนสำรวจและบริการแพทย์แบบ 5G



ช่วยในการวางแผนส่งรถฉุกเฉิน (Ambulance)

เพิ่มความปลอดภัย ลดการสูญเสีย ทำให้การรักษาเป็นไปอย่างรวดเร็ว

ให้ข้อมูลเพื่อประเมินความปลอดภัยในพื้นที่

ลาดตระเวนสำรวจพื้นที่ประมง

ส่งภาพถ่าย/ฟีดวิดีโอของผู้ป่วย อุปกรณ์ชิ้นส่วนแบบเรียลไทม์

โดยการพัฒนา ร่วมกับระหว่างมหาวิทยาลัยสงขลานครินทร์ ทรู คอร์ปอเรชั่น และ ZTE Corporation (เซตทีอี คอร์ปอเรชั่น)

โดรน 5G ลาดตระเวนพื้นที่ในเขตประมงอันตราย ก่อนส่งรถฉุกเฉินพร้อมอุปกรณ์การแพทย์เข้าช่วยเหลือ พร้อมอัปเดตข้อมูลผู้ป่วยแบบเรียลไทม์ด้วยเทคโนโลยี 5G ก่อนถึงมือแพทย์

จับตาดูกันให้ดีครับว่าต่อไปจะมีอะไรใหม่ ๆ มาช่วยพัฒนาการบริการสาธารณสุขเพื่อประชาชนคนไทยในยุค 5G อีกบ้าง แล้วครั้งหน้าผมจะมาอัปเดตโครงการ 5G ในด้านอื่น ๆ ท้าพลาตนะครับ

## การทำตามสัญญา ... สำคัญแค่ไหน?

ฉบับนี้ไม่ได้เขียนอะไรเกี่ยวกับเทคโนโลยีนะครับ เพราะว่าเทคโนโลยีเปลี่ยนแปลงเร็ว แต่บางเรื่องราวไม่ได้เปลี่ยนตามเทคโนโลยี

### สมัยยังเด็ก

เวลาพ่อแม่ไม่อยู่บ้าน แล้วของใช้พื้นฐานในบ้านขาดแคลน พวกเราพี่น้องจะเดินไปที่ร้านขายของชำ หน้าปากซอย แล้วซื้อของโดยการลงบัญชีไว้ (เรียกกันว่า...เซ็นไว้ก่อน) สมัยนี้ร้านขายของแบบนั้นเริ่มทยอยกลายเป็นร้านสะดวกซื้อ ... ซึ่งเซ็นไม่ได้แล้ว ตอนนั้นผมไม่ได้คิดอะไรมากกับเรื่องแบบนี้ แต่ตอนนี้ความคิดมันตกผลึกมากกว่า ทำไมร้านค้าถึงยอมให้เราเซ็นได้ ทุกคนคงนึกในใจ ผมเอาเรื่องแบบนี้มาถามทำไม ทุกคนรู้อยู่แล้ว ทำไมถึงเซ็นได้ นั่นเพราะคนขายเขาคุนเคย รู้ว่าเราไม่เบี้ยว และอยากได้ยอดขายเพิ่ม เหล่านี้ผมไม่เถียง แต่ผมมองเห็นอะไรที่มากกว่านั้นในโมเดลการขายแบบนี้

### ที่ผมมองเห็น

เพราะ “แมว” ลูกน้องคนสนิทของผม ที่บ้านของแมวขายปลีกลงมาตั้งแต่เขายังเด็ก เขามองเห็นบางอย่างและเขาเล่าเคล็ดลับจากที่เขาปฏิบัติมาให้ผมฟัง แมวบอกผมว่า

“คนค้าขายไม่ได้แค่อยากได้ยอดขาย  
แต่คนค้าขายต้องปกป้องยอดขาย  
ไม่ให้สูญหายหรือลดลงด้วย”

ถ้าร้านค้าจะขายสินค้าให้ได้ดี ต้องมีของให้ครบ ลูกค้าน่าเมื่อใครต้องมีของขายให้เขา ไม่มีของขายขายได้ก็จะมี ไม่มี แถมมีปัญหาตามมาอีก ปัญหา นั่นคืออะไร ผมยังขอพักไว้ก่อน

## เคยสังเกตุโหมครับ

เวลาเราไปซื้อของที่ร้านขายของชำ เขามักจะมีของที่เรต้องการขายเสมอ แต่ก็มียูบียงที่ของขาด เช่น พมไปซื้อน้ำตาลทรายแล้วร้านค้าของขาด วิธีการที่ร้านค้าจัดการคือ “ตี ล้อรับใช้โหม ถ้าไม่รับเตี่ยว อีวให้คนไปส่งที่บ้าน” นั่นคือวิธีที่หนึ่ง “ตี ล้อรับใช้ จันรอเตี่ยว” อาเจิสงเสียงให้คนงานวิ่งไปปิ่วจากร้านอื่นเอามาสงให้ หรือ “ตี ล้อใช้ยอะโหม” หากไม่เยอะ อาเจิจะเตินไปตักในครัวใส่ถุงพลาสติกมาสงให้ ที่ร้านค้าทำแบบนี้ ไม่ได้มีเหตุผลอื่นเลย นอกจากไม่อยากให้เราพิตทวง หากเราพิตทวง เตี่ยวเราจะไปซื้อของร้านอื่น นั่นอาจเป็นจุดเริ่มต้นที่ลูกค้าจะเปลี่ยนไปเป็นลูกค้าของร้านคู่แข่ง

ตั้งนั้นร้านค้าแบบเก่า เขจิงพยายามอย่างยั้งที่จะรักษาสัญญาว่า เธอ (ลูกค้า) มาเมื่อไคร่ จันต้องมีของขายให้เธอเสมอ แล้วร้านของเราละ เรามิววิธีคิดแบบร้านค้าปลีกสมัยเก่าอยู่โหม วิธีคิดที่ทรงคุณค่า และเป็นอมตะในการทำการค้าขายแท้ ๆ


## คำสัญญาส่วนสำคัญของการค้าขาย

สมัยนี้เราลองเตินเข้าร้านขายปลีกแล้วถามหาของที่จะซื้อ หากไม่มี คนขายก็จะบอกว่า ไม่มีเจ้าของร้านได้ยั้นแล้วเหนื่อย แต่ก็มียูบียงที่สร้างความประทับใจให้ได้ พมเคยไปซื้อหนังสือที่ร้านขายหนังสือแห่งหนึ่ง หากหนังสือไม่มี พนักงานขายจะกุสิกุจอกันให้เราเลยว่ที่ร้านสาขาโหมมี ถามเราเตี่ยวว่า จะรอโหมเตี่ยวจะสั่งให้มาสง แต่ร้านค้าจำนวนมากไม่ได้ทำแบบนี้ ทั้ง ๆ ที่ทำได้ มันเป็นเรื่องทัศนคติล้วน ๆ ในความคิดของพม

## “ คำสัญญาเท่ากับคุณภาพ

หากคุณรักษาสัญญาได้ก็หมายความว่าการทำงานของเราที่มีคุณภาพ การรักษาสัญญาได้ หมายถึงการไม่ทำให้ลูกค้าพิตทวง ”

เรื่องสำคัญแบบนี้เกิดขึ้นได้เพราะคนทำงานมีทัศนคติที่ดี ไม่ทำงานเป็น Silo Base\*

บทความครั้งหน้าเราจะขยิบจากเรื่องคุณภาพเป็นเรื่องประสิทธิภาพ มันเกี่ยวกันแบบน่าประหลาดใจ ใครจะเชื่อว่า คุณภาพ ประสิทธิภาพ ความพึงพอใจ และความประทับใจ มันเป็นเรื่องสอดคล้องกันที่อธิบายได้ง่าย ๆ 



### พูชียน คุณสุวิษา ภรณ์วลัย (พู่)

หัวหน้าคณะผู้บริหารด้านประกันคุณภาพ บมจ. ทรู คอร์ปอเรชั่น  
นักบริหารอารมณ์ดีผู้เป็นเหมือนครูของน้อง ๆ ด้วยประสบการณ์กว่า 30 ปี  
พู่สามารถอธิบายเรื่องโหมให้เขาให้เข้าใจง่าย ภายใต้แนวคิดว่าการจะประสบความสำเร็จได้ต้อง เก่งงาน เก่งคิด และเก่งบริหารคน

\* Silo Base พฤติกรรมแยกส่วน ต่างหน่วยงาน ต่างสาขา ต่างทำ ไม่ทำงานร่วมกัน ไม่แชร์ข้อมูลกัน บางทีทำซ้ำกันบ้าง ชัดกันบ้าง ฯลฯ เป็นปัญหาที่หลาย ๆ องค์กรต้องเจอ โดยเฉพาะองค์กรใหญ่ ๆ



# Security Phone *For Business*

## ระบบการจัดการและเพิ่มความปลอดภัย สำหรับสมาร์ทโฟนในองค์กร

ในทุกวันนี้องค์กรส่วนใหญ่มีการใช้สมาร์ทโฟนเข้ามาเป็นเครื่องมือที่ช่วยในการดำเนินงานธุรกิจไม่ว่าจะเป็นเครื่องมือในการทำงาน หรือ เพื่อบริการลูกค้า ซึ่งมีส่วนช่วยในการแข่งขันทางธุรกิจที่ต้องการความ สะดวกและรวดเร็ว แต่หลาย ๆ องค์กรยังต้องเผชิญกับปัญหาความยุ่งยากต่าง ๆ ไม่ว่าจะเป็นเวลาที่ สูญเสียไปกับเรื่องการติดตั้งแอปพลิเคชัน แพลตฟอร์มต่าง ๆ หรือแม้กระทั่งการออกข้อกำหนดให้ สมาร์ทโฟนขององค์กรมีการตั้งค่าพื้นฐานตามนโยบายของบริษัท ความปลอดภัยของข้อมูลไม่ว่าจะใน กรณีเครื่องหายหรือถูกขโมย หรือแม้กระทั่งปัญหาเรื่องการใช้งานสมาร์ทโฟนผิดพลาดประสพของ พนักงาน ไทจะต้องคอยอัปเดตซอฟต์แวร์เพื่อให้ทันกับเทคโนโลยีที่พัฒนาขึ้นเรื่อย ๆ เหตุการณ์เหล่านี้ทำให้องค์กร ต้องใช้ทั้งทรัพยากรบุคคล เวลา เพื่อที่จะจัดการบริหารอุปกรณ์ต่าง ๆ ให้ทันกับธุรกิจ ที่ต้องเติบโตด้วยเช่นกัน

“**Security Phone For Business**” บริการจัดการความปลอดภัยสำหรับสมาร์ทโฟนขององค์กรจาก ทรูบิซิเนส ที่จะช่วยทั้งเรื่องการบริหารเครื่องสมาร์ทโฟนและยังมาพร้อมความปลอดภัย ด้วยโซลูชัน จาก Samsung Knox ที่เป็น Mobile Security Platform สำหรับองค์กร เป็นการรักษาความปลอดภัย และบริหารการใช้เครื่องสมาร์ทโฟน โดยจะมีการแยกข้อมูลและแอปพลิเคชัน สำหรับการทำงานและใช้เพื่อ ส่วนตัวออกจากกันอย่างสิ้นเชิง Samsung Knox ประกอบด้วย

**Knox Manage (MDM)** ที่เป็นระบบ MDM สามารถบริหารจัดการได้ง่าย ๆ ผ่านระบบ Cloud ด้วย ความปลอดภัยสูงสุด โดยจะช่วยให้องค์กรสามารถกำหนดนโยบายการใช้งานสมาร์ทโฟน ช่วยตรวจสอบ และควบคุมการใช้แอปพลิเคชันของพนักงาน สามารถกำหนดเงื่อนไขการใช้งานแอปพลิเคชันให้พนักงาน ใช้งานหรือดาวน์โหลดได้เฉพาะที่องค์กรกำหนด สามารถส่งลบข้อมูล เปลี่ยนรหัสการเข้าใช้งาน ล็อก หน้าจอ และ ค้นหาตำแหน่งอุปกรณ์ในกรณีเครื่องหายหรือถูกขโมยได้ทันที




**Knox Mobile Enrollment (KME)** เป็นระบบที่จะมาช่วยอำนวยความสะดวก ลดความยุ่งยากในการติดตั้งแอปพลิเคชัน MDM (Enrollment) ในสมาร์ตโฟนของพนักงาน จากเดิมที่ต้องยุ่งยากและเสียเวลาในการดาวน์โหลดแอปพลิเคชัน MDM จาก Play Store ทีละเครื่อง

KME จะช่วยลดขั้นตอนในการติดตั้ง เมื่อพนักงานเปิดการใช้งานสมาร์ตโฟนครั้งแรกและเชื่อมต่ออินเทอร์เน็ตได้ ตัวเครื่องจะดาวน์โหลดแอปพลิเคชัน MDM มาไว้ที่หน้าจอโดยอัตโนมัติ โดยกระบวนการทั้งหมดสามารถจัดการได้โดยพนักงานเพียงคนเดียว ลดเวลาและอำนวยความสะดวกให้พนักงานไอทีได้เป็นอย่างมาก

### จุดเด่นของบริการ

- ▶ ติดตั้งระบบให้กับสมาร์ตโฟนได้อย่างรวดเร็ว เพียงแค่เปิดเครื่องและเชื่อมต่ออินเทอร์เน็ตการติดตั้งค่าแบบอัตโนมัติจะช่วยลดการพึ่งพาทรัพยากรจากหน่วยงานไอที เพิ่มความสะดวกและรวดเร็วลดขั้นตอนการติดตั้งและการเปิดการใช้งานในครั้งแรก
- ▶ สามารถบริหารสมาร์ตโฟนทั้งหมดขององค์กรได้ง่ายและปลอดภัย โดยกำหนดค่าเริ่มต้น นโยบายการใช้งาน และแอปพลิเคชันต่าง ๆ ของสมาร์ตโฟนผ่านระบบที่อยู่บนคลาวด์ ทำให้ง่ายต่อการใช้งาน
- ▶ เพิ่มประสิทธิภาพการใช้งานสมาร์ตโฟนขององค์กร ลดปัญหาเรื่องการใช้งานอุปกรณ์พิศวัตฤประสงค์ของพนักงาน
- ▶ มีการแยกข้อมูลและแอปพลิเคชัน สำหรับการทำงานและใช้เพื่อส่วนตัวออกจากกันอย่างสิ้นเชิง
- ▶ ข้อมูลส่วนที่มีความสำคัญสูงจะไม่สามารถเข้าถึงได้ตามปกติ แต่ต้องเข้าถึงตามกระบวนการที่กำหนดไว้เท่านั้น
- ▶ สามารถสั่งจัดการข้อมูลเครื่องสมาร์ตโฟนได้ทันทีจากส่วนกลาง หากเครื่องสูญหายหรือมีเหตุการณ์ไม่ปกติ

บริการนี้เหมาะกับลูกค้าในทุกกลุ่มธุรกิจที่มีนโยบายให้พนักงานใช้สมาร์ตโฟนในการทำงาน หรือ มีการใช้สมาร์ตโฟนเพื่อบริการลูกค้า เช่น กลุ่มธนาคารและประกันภัย กลุ่มธุรกิจสินเชื่อและเช่าซื้อ กลุ่มธุรกิจบริการ (กลุ่มโลจิสติกส์ โรงพยาบาล โรงแรม กลุ่มที่พักประเภท Hostel ร้านอาหาร) กลุ่มธุรกิจค้าปลีก และ กลุ่มโรงงานอุตสาหกรรม

ทั้งนี้ทางกูบิสิเนสขอมอบสิทธิพิเศษรับเครื่อง Samsung ฟรี เมื่อสมัครแพ็คเกจทรูบูฟ เอช ตามที่กำหนด ลูกค้าองค์กรที่สนใจ สามารถติดต่อสอบถามรายละเอียดแพ็คเกจ ได้ที่ โทร. 1239 กด 1 หรือติดต่อ Email : [business\\_solution@truecorp.co.th](mailto:business_solution@truecorp.co.th) 

# TrueMove H Self Service

ลูกค้าแบบรายเดือน อยู่ที่ไหนก็จัดการกับบริการต่าง ๆ  
ได้ด้วยตัวคุณตลอด 24 ชั่วโมง

	USSD (บริการข้อความตอบกลับอัตโนมัติ)	
	หมายเลข	ค่าบริการ
<b>บริการตรวจสอบยอด</b>		
- เช็ดยอดการใช้โรมโรมเซ็น	*165*2# 📞 หรือ *939*1# 📞	ฟรี
- เช็ดยอดการใช้งาน Data	*900# 📞	ฟรี
<b>บริการเสริม WiFi</b>		
- การขอรหัสการใช้งาน WiFi	*871*4# 📞	ฟรี*
		*อัตราค่าบริการการเชื่อมต่อ WiFi ขึ้นอยู่กับแพ็คเกจที่ใช้งาน
<b>บริการเสริมอื่น ๆ</b>		
- โอนสายทุกกรณี (Call Forwarding)	**21*หมายเลขปลายทาง# 📞	ฟรี**
- ยกเลิกการโอนสายทุกกรณี	##21# 📞	ฟรี
- Voice Service (Voice Mail + Miss Call Alert)	*696*11*1# 📞	ฟรี
- Voice Service (Voice Mail)	*696*11*2# 📞	ฟรี
- Voice Service (Miss Call Alert)	*696*11*3# 📞	ฟรี
- ยกเลิกบริการ Voice Service (Voice Mail + Miss Call Alert)	##002# 📞	ฟรี
- ตรวจสอบค่าโทรต่างประเทศพ่วงรหัส 006	*006*รหัสประเทศ# 📞	ฟรี
- ตรวจสอบค่าโทรต่างประเทศพ่วงรหัส 00600	*600*รหัสประเทศ# 📞	ฟรี

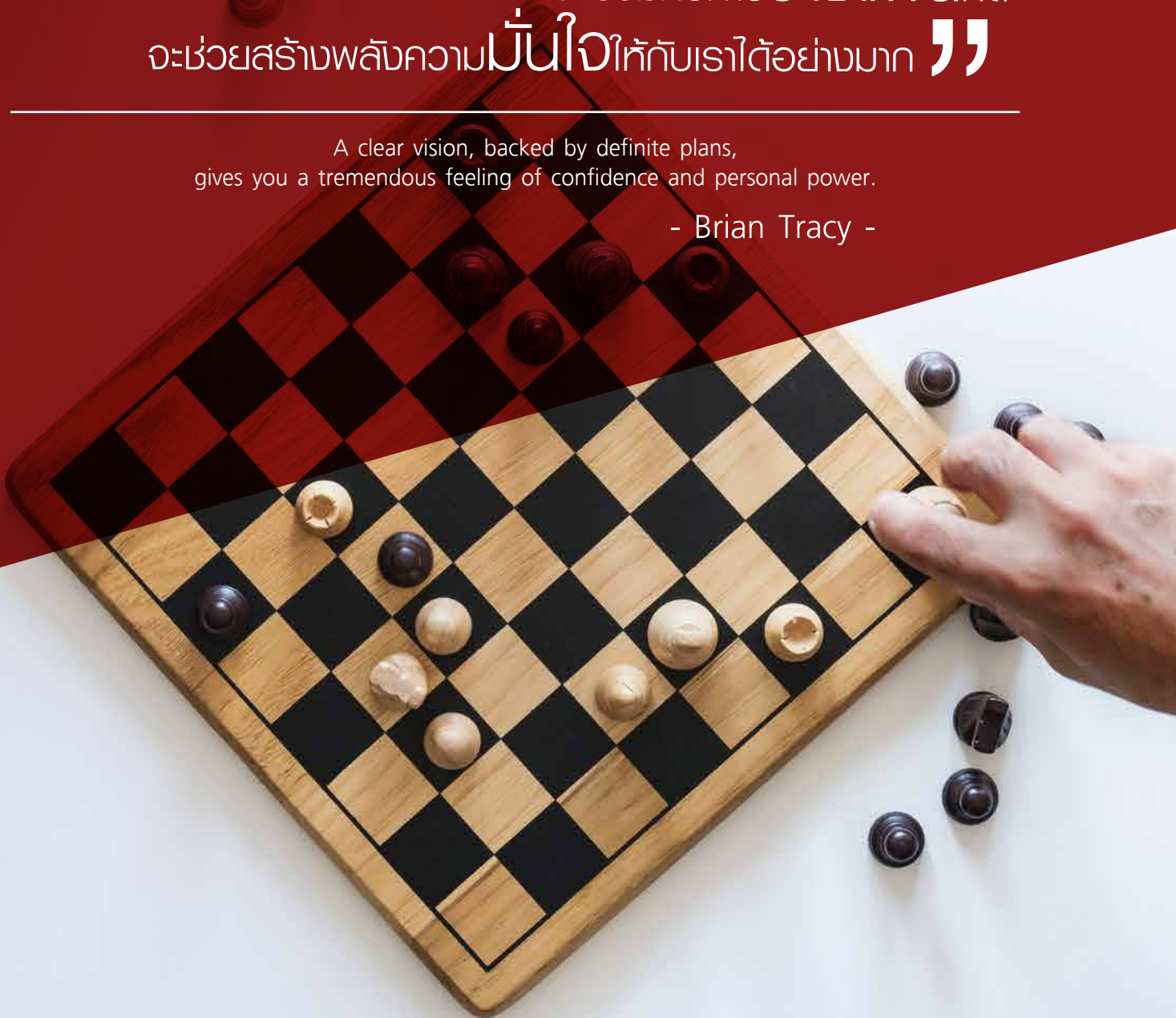
\*\*ผู้ที่โทรเข้ามาจะเสียค่าโทรศัพท์ตามปกติ และผู้ใช้บริการของ  
ทรูมูฟ เอชที่โอนสายจะเสียค่าบริการคิดตามแพ็คเกจ

	IVR (บริการเสียงตอบกลับอัตโนมัติ)	
	หมายเลข	ค่าบริการ
<b>บริการเสริมอื่น ๆ</b>		
- ยกเลิกข้อความประชาสัมพันธ์	*137 📞 กด 2	ฟรี
- ยกเลิกข้อความที่ถูกคิดค่าบริการ	*137 📞 กด 3	ฟรี

“ การมีวิสัยทัศน์ที่ชัดเจน ร่วมกับการวางแผนที่ดี  
จะช่วยสร้างพลังความมั่นใจให้กับเราได้อย่างมาก ”

A clear vision, backed by definite plans,  
gives you a tremendous feeling of confidence and personal power.

- Brian Tracy -





“ ผู้นำไม่ใช่เป็นผู้นำเฉพาะยอดขาย หรือยอดขายดี  
ต้องเป็นผู้นำในการพัฒนาสินค้า  
เราจะบริการลูกค้าให้รวดเร็วได้ยังไงด้วยเทคโนโลยี  
ใครบริการได้เร็วกว่าคนนั้นคือผู้ชนะ ”

## ภิญโญ พานิชเกษม

ประธานกรรมการบริหาร  
บริษัท วาย.เอส.เอส. (ประเทศไทย) จำกัด.

วาย.เอส.เอส. ประเทศไทย ก่อตั้งมา 36 ปี ทำใช้คัพเกี่ยวกับจักรยานยนต์ แล้วก็เริ่มมารถยนต์ จากเดิมที่เราทำไม่ค่อยมีเทคโนโลยี เมื่อ 15 ปีที่แล้ว เราก็ได้ Partner ที่เป็นชาวยุโรปที่เอาเทคโนโลยีเข้ามา จากสินค้าสู่การขาย เน้นเรื่องของราคา เน้นคุณภาพ และขึ้นไปตลาด Hi-End เาะตลาดยุโรป ตลาดญี่ปุ่น การที่ให้ค่ายยอมรับสินค้าจากประเทศไทยไม่ง่าย เราก็ทดลองให้เค้าใช้ พิสูจน์จนเราชนะ ได้รับการยอมรับ รวมทั้งได้มาตรฐาน ABE ของเยอรมันที่เป็นมาตรฐานรับรองคุณภาพ มีสินค้าไม่กี่แบรนด์ในโลกนี้ที่ทำได้ วาย.เอส.เอส. เป็นหนึ่งในนั้น

การสื่อสารปัจจุบัน ใช้อินเทอร์เน็ตเป็นหลัก กำลังจะใช้การเชื่อมต่อด้วยระบบเว็บไซต์ ข้อมูลที่ส่งอัปโหลดขึ้นไป สามารถดาวน์โหลดไปใช้ได้เลย หรือแม้แต่กระบวนการทำงานของทีมเซลล์ ทำยังไงให้ลูกค้าได้รับการตอบสนองที่เร็ว เทคโนโลยีในการพัฒนาสินค้า เราจะรวบรวมทีม R&D (Research & Development) ที่เก่ง ๆ ของประเทศไทยที่มีอยู่ รวมทั้งในยุโรป ที่อิตาลี ฮอลแลนด์ เอาเทคโนโลยีเข้ามาใช้ทำงานร่วมกัน และก็จะมีส่วนส่งสัญญาณ แจ้งมาเลยว่าถึงกำหนดสั่งซื้อ ก็ทำให้การบริหารจัดการได้รวดเร็ว เชื่อมต่อกันระบบด้วยกัน การที่เราบอกจะเป็นที่หนึ่งของโลก ถ้าเราไม่พัฒนาสินค้า ไม่มีนวัตกรรม ไม่มีสิ่งใหม่ ๆ เกิดขึ้นก็จะเป็นผู้นำ ผู้นำไม่ใช่เป็นผู้นำเฉพาะยอดขาย หรือยอดขายดี ต้องเป็นผู้นำในการพัฒนาสินค้า บอกให้โลกรู้ว่าสินค้าเราครบวงจร เราสามารถส่งสินค้าไปยุโรปได้เร็วกว่าโรงงานที่อยู่ในยุโรป ถ้าลูกค้าสั่งซื้อสินค้าตาม Standard ที่มีประมาณ 5,000 รายการ มีระบบสต็อกเชื่อมระบบ ERP ทั้งหมดส่งได้เลย และส่งได้เร็ว

ปัจจุบันเป็นยุคของการสื่อสาร ทำยังไงให้สื่อสารได้เร็ว บริษัทสื่อสารอย่าง ทรู สามารถแนะนำตัวไทยที่เหมาะสมกับเรา ตอบโจทย์ได้มากขึ้น หรือมีเทคโนโลยีใหม่ ๆ เราใช้ระบบโทรศัพท์ของ ทรู ทั้ง ไอแพด มือถือ และโทรศัพท์พื้นฐาน แพนกหาย ลูกค้าหรือ Supplier โทรเข้ามา สามารถโทรตรงไปที่โต๊ะของพนักงานแพนกบริการลูกค้า

ปัจจุบันเซลล์คือไอแพดไปหาลูกค้า ข้อมูลทุกอย่างอยู่ในไอแพดหมด ใช้ผ่านอินเทอร์เน็ต สามารถรู้ข้อมูลประวัติลูกค้าในเขตใดหมด เรามีลูกค้าทุกอำเภอทั่วประเทศไทย คีย์ปุ๊บรับ Order ให้ลูกค้าแค่ Submit ว่างเข้ามา Server ตรงไปถึง Warehouse ได้เลย ลดคนลง ตอบโจทย์ลูกค้าได้เร็วขึ้น การสื่อสารมีประสิทธิภาพขึ้น ทำให้เราตัดสินใจได้เร็ว ข้อมูลจะชัดเจนขึ้น คุณส่งรูป ส่งวิดีโอมาเลย ถ้ามีปัญหาตัดสินใจได้เลยหรือบางทีอยู่หน้างานสามารถใช้เทคโนโลยีตัวนี้ ส่งวิดีโอมาได้เห็นเลย ตัดสินใจได้เลยว่าโอเคไม่โอเค เร็วขึ้น แม่นยำขึ้น ตอบสนองลูกค้าได้ก็จะทำให้เราตอบโจทย์ได้ตรงกับที่ลูกค้าต้องการ หรือตรงกับที่เราต้องการมากขึ้น เราจะบริการลูกค้าให้รวดเร็วได้ยังไงด้วยเทคโนโลยี ใครบริการได้เร็วกว่าคนนั้นคือพู้ชนะ 🏆

## “Post-Digital Era” ทรานสฟอร์มแล้วไปไหน?

การปฏิวัติดิจิทัล (Digital Disruption) นอกจากจะสร้างโมเดลธุรกิจใหม่ พลิกโฉมอุตสาหกรรม และธุรกิจแล้ว ยังทำให้ “อายุ” ของเทคโนโลยีและทักษะทางดิจิทัลหดสั้นลงอย่างรวดเร็ว ในโลกยุคหลังปฏิวัติดิจิทัล (Post-Digital World) ตัวแปรสำคัญในการอยู่รอดคือ การนำเครื่องมืออย่าง “ดิจิทัล” มาเป็น “หัวใจหลัก” ในการสร้างนวัตกรรมใหม่ เพื่อพลิกโฉมสิ่งที่มีอยู่แล้ว ให้เกิดประโยชน์มากไปกว่าความสามารถเดิม ดังเช่นการจัดทีมที่นำความเชี่ยวชาญของแต่ละแวดวงอุตสาหกรรมมาผสานกับความชำนาญด้านเทคโนโลยีในรูปแบบที่เรียกว่า “Tech Village” ของกลุ่มธุรกิจไอโอทีและดิจิทัลโซลูชัน ภายใต้ ทรู ดิจิทัล กรุ๊ป กับแนวคิด “Digital is a Core”

### DIGITAL IS A CORE

ทั้งนี้ความสามารถที่ยิ่งใหญ่ มาพร้อมกับจำนวนข้อมูลที่ใหญ่ยิ่ง แต่ข้อมูลจำนวนมากเวลานั้นจะไม่เกิดประโยชน์ใด ๆ หากไม่มีใครสามารถเชื่อมโยงชุดข้อมูลจากแหล่งต่าง ๆ เพื่อประกอบเป็นภาพรวมที่สมบูรณ์ หรือวิเคราะห์ความสำคัญของข้อมูลเหล่านั้นได้ สิ่งที่กำลังเกิดขึ้นในยุคหลังดิจิทัลจึงเป็นการนำข้อมูลจากหลากหลายแหล่งมาประกอบเป็นภาพที่สมบูรณ์และความสามารถในการทนายะสำคัญของข้อมูลเหล่านั้นได้ เช่น “True Data Universe” คือ การจัดการรวบรวมข้อมูลต่าง ๆ จากอุปกรณ์ ไอโอทีหลายชนิดให้เกิดเป็น Data Ecosystem ของธุรกิจของลูกค้า กลายเป็นคลังข้อมูลขนาดใหญ่เพื่อส่งต่อไปยังกระบวนการ “วิเคราะห์ข้อมูล” โดย Data Scientists ของกลุ่มธุรกิจไอโอทีและดิจิทัลโซลูชันภายใต้ ทรู ดิจิทัล กรุ๊ป เพื่อให้ได้มาซึ่งข้อมูลทางธุรกิจในทุกมิติที่ลูกค้าเองนั้นอาจยังไม่เคยเห็นมาก่อน

**IoT-Monitoring:** กรณีตัวอย่างเมื่อคนกับเครื่อง (Human and Machine) ตู้อลัวไปด้วยกัน หนึ่งในผลกระทบสำคัญที่คนมักเข้าใจผิดเกี่ยวกับการปฏิวัติดิจิทัลและโลกยุคหลังดิจิทัล คือคำกล่าวที่ว่า “เทคโนโลยีกำลังแย่งงานของมนุษย์” ซึ่งมาพร้อมกับข่าวและบทวิเคราะห์แนวโน้มการจ้างงานที่กำลังลดลงจากระบบการอัตโนมัติที่มีเพิ่มขึ้นเรื่อย ๆ และความคิดที่ว่า การก้าวสู่ดิจิทัลนั้นเป็นเรื่องของบริษัทเทคโนโลยีหรือกลุ่มธุรกิจขนาดใหญ่ ทั้งที่จริงแล้ว ประโยชน์สำคัญของการนำดิจิทัลเป็นหัวใจหลักในการพัฒนานั้น คือการเพิ่มโอกาสและขีดความสามารถให้กับผู้คนในทุกระดับและทุกแวดวง โดยมีตัวอย่างสำคัญ เช่น โซลูชันติดตามพฤติกรรมปศุสัตว์ (Digital Cow Monitoring Solution) ครั้งแรกของไทยที่เกิดขึ้นจากความร่วมมือของสามผู้นำ ได้แก่ กลุ่มธุรกิจไอโอทีและดิจิทัลโซลูชันภายใต้ ทรู ดิจิทัล กรุ๊ป, ออลเฟล็กซ์ (Allflex) ผู้นำด้านเทคโนโลยีปศุสัตว์ระดับโลก และบริษัท ซีพีเอฟ (ประเทศไทย) จำกัด (มหาชน) ที่ได้ร่วมกันนำเทคโนโลยีระดับโลกในการติดตามพฤติกรรมปศุสัตว์เข้ามาแก้ไขปัญหาคriticalของเกษตรกรฟาร์มโคนมไทย อันได้แก่ การขาดแคลนแรงงานที่มีทักษะการผสมพันธุ์ โดยก่อนหน้านี้ การติดตามพฤติกรรมสัตว์ของโคนมมักทำได้ยาก โดยต้องอาศัยทักษะประสบการณ์ รวมทั้งเวลาในการติดตามพฤติกรรมโคนมพันธุ์อย่างใกล้ชิด จนทำให้เกษตรกรส่วนใหญ่มักขาดโอกาสในการหาเวลาว่างแพนขยายฟาร์มและกำลังการผลิต หรือแม้กระทั่งพลาดโอกาสในการผสมพันธุ์ในแต่ละปี แต่ด้วยโซลูชันดังกล่าว เกษตรกรสามารถใช้เวลาที่ต้องเพียรระวังไปในการพัฒนาคุณภาพผลผลิตและการวางแผนธุรกิจอื่น ๆ ได้ โดยรูปแบบการให้บริการแบบสมาชิก (Subscription Model) ซึ่งมีขึ้นเป็นครั้งแรก จากทรู ดิจิทัล ยังทำให้เกษตรกรรายย่อยสามารถเข้าถึงเทคโนโลยีระดับโลกได้ง่ายขึ้นอีกด้วย

ทั้งนี้ในยุคหลังดิจิทัล “การอยู่นิ่ง” อาจไม่ใช่ทางเลือกอีกต่อไป และ “ผู้รอดชีวิต” ในวันนี้ อาจต้องการการแข่งขันในวันพรุ่งนี้ได้ตลอดเวลา การสร้างแนวคิดของการพัฒนาและการเปลี่ยนแปลงที่ต่อเนื่อง และยั่งยืนจึงเป็นสิ่งจำเป็นในการอยู่รอดในยุคต่อจากนี้ 🏠



# เทรนด์ “สินค้าแม่และเด็ก”

ส่วนแบ่งก่อนโตในตลาดออนไลน์



มูลค่าตลาด E-commerce  
ในประเทศไทยมีมูลค่า

**3.2** ล้านล้านบาท

และมีแนวโน้มเติบโตไปจนถึงปี 2565  
เฉลี่ยเพิ่มขึ้นปีละ **22%**

ในปี **2019** ที่ผ่านมา สินค้าแม่และเด็ก  
ได้รับความนิยมสูงสุดในการซื้อผ่านทางออนไลน์ถึง

**24.36%**

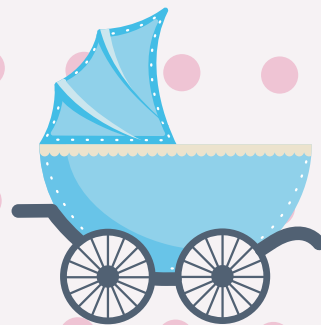
(7.7 แสนล้าน)

พ่อแม่ยุคใหม่เน้นการมีลูกน้อยลง แต่เลี้ยงให้ดีขึ้น  
ค่าใช้จ่ายในการซื้ออุปกรณ์สำหรับเด็กแรกเกิดเบื้องต้นอยู่ที่

**30,000 – 50,000** บาท

## ปัจจัยที่ทำให้ตลาดเติบโตออนไลน์สินค้าของแม่และเด็กเติบโต

- ♥ เทรนด์พฤติกรรมออนไลน์ของคุณแม่ยุคใหม่ (Gen M)
- ★ มีแพลตฟอร์มเอื้อต่อการใช้งาน เปรียบเทียบราคา ชำระเงินได้หลายช่องทาง และบริการส่งของที่สะดวกสบาย
- ☾ กลุ่มเป้าหมายมีศักยภาพทั้งในด้านกำลังและอำนาจในการตัดสินใจซื้อ



## กลยุทธ์ การแข่งขัน ในตลาด

- ★ สินค้ามีเอกลักษณ์โดดเด่น เน้นคุณภาพ ปลอดภัย และเป็น ECO Friendly
- ★ มีช่องทางการชำระเงินที่สะดวกหลากหลาย
- ★ บริการหลังการขายที่ดีและการันตีสินค้า
- ★ สื่อสารกับลูกค้าด้วยคอนเทนต์ที่เป็นประโยชน์อย่างต่อเนื่องให้ครอบคลุมทุกช่องทาง





## ธุรกิจร้านสะดวกซัก

เทรนด์ธุรกิจในปัจจุบัน ที่ต้องการความสะดวกสบายในการดำรงชีวิต ทำให้เกิดธุรกิจใหม่ ๆ ที่มาช่วยตอบสนองความต้องการเหล่านั้น หนึ่งในธุรกิจมาแรงที่ช่วยตอบโจทย์ ช่วยลดภาระให้คนรุ่นใหม่ คือ ธุรกิจ “ร้านสะดวกซัก” ซึ่งในช่วง 5 ปีที่ผ่านมา ธุรกิจประเภทนี้มีการพัฒนาบริการ อุปกรณ์ และเทคโนโลยี ทำให้มีการขยายตัวเติบโตอย่างต่อเนื่อง ทั้งการลงทุนจากผู้ประกอบการหน้าใหม่ หรือในรูปแบบแฟรนไชส์ทั้งในประเทศและต่างประเทศ มาดูกันครับว่าโซลูชันที่จะมานี้จะช่วยให้ธุรกิจร้านสะดวกซักของเราโดดเด่นเหนือคู่แข่งได้อย่างไร



**Smart WiFi** สร้างความประทับใจให้ลูกค้าด้วยบริการ Free WiFi ภายในพื้นที่ร้านโดยผู้ใช้บริการสามารถเชื่อมต่ออินเทอร์เน็ตได้ง่าย ๆ เพียงลงทะเบียนผ่าน Social Media, Line หรือ True ID ซึ่งเจ้าของกิจการสามารถนำรายงานที่ได้มาวิเคราะห์พฤติกรรมเพื่อวางแผนทำกิจกรรมส่งเสริมการตลาด ให้ตรงกับความต้องการของลูกค้าได้ เพิ่มโอกาสการกลับมาใช้บริการ



**Cloud CCTV** ช่วยเพิ่มประสิทธิภาพยกระดับในการดูแลร้านซักอบรีด ให้ปลอดภัย แสดงภาพเคลื่อนไหวแบบเรียลไทม์เห็นได้ทันทีเมื่อเกิดเหตุการณ์ผิดปกติ ไม่พลาดทุกเหตุการณ์สำคัญ ข้อมูลภาพเคลื่อนไหวจะถูกเก็บไว้บนระบบคลาวด์ ทำให้สามารถเรียกดูข้อมูลย้อนหลังเพื่อตรวจสอบได้ทุกที่ทุกเวลา

## ร้านสะดวกซัก ที่มีบริการซักอบรีด



**True Delivery Tracker** ช่วยให้เราสามารถจัดส่งเสื้อผ้าแบบมืออาชีพได้อย่างง่ายดาย ด้วยแอปพลิเคชันติดตามการให้บริการ ที่สามารถระบุเส้นทาง และตำแหน่งของยานพาหนะ ผ่านระบบ GPS เก็บข้อมูลประวัติเส้นทางการเดินทาง มีระบบยืนยันการส่งมอบสินค้า และบริการด้วยลายเซ็นพร้อมภาพถ่าย (Proof of Delivery: POD) สำหรับใช้เป็นหลักฐาน 📄



# 3 นวัตกรรม รักษ์โลก

ในปีที่ผ่านมาเรามักจะได้ยินข่าวสาร ปัญหาเกี่ยวกับสิ่งแวดล้อมอยู่บ่อยครั้ง รวมทั้งปัญหาที่เกิดจากขยะพลาสติก เช่น การตรวจพบปริมาณขยะพลาสติกจำนวนมากในท้องของปลาพญู “น้องมาเรียม” เจ้ากวางป่า และช้างในอุทยานแห่งชาติเขาใหญ่ ก็ถูกพราวชีวิตไปด้วยสาเหตุเดียวกัน ซึ่งประเทศไทย รวมถึงประเทศอื่น ๆ ทั่วโลกต่างให้ความสำคัญ มีวิธีการและมาตรการต่าง ๆ ออกมาเพื่อรณรงค์ให้ประชากรช่วยกัน ลด ละ เลิก พลาสติก ประสิทธิภาพสูง ลดการใช้ ทันมาใช้วัสดุ อุปกรณ์ต่าง ๆ ที่สามารถใช้ซ้ำ หรืออุปกรณ์ที่ช่วยการผลิผลลง ประหยัดพลังงานได้ ฉบับนี้ผมจึงขอแนะนำอุปกรณ์ที่ช่วยให้เราเป็นส่วนหนึ่งในการช่วยลดปริมาณขยะกันครับ ลองมาดูกันได้เลยครับมีอะไรบ้าง



## Ember Mug

ลดการผลิตและการใช้แก้วกระดาษ หรือ แก้วพลาสติก เปลี่ยนมาเป็นการใช้ซ้ำ (Reuse) ด้วยแก้วอัจฉริยะ “Ember Smart Cup” ซึ่งไม่เพียงแต่ช่วยในเรื่องการลดปริมาณขยะ โดยเรานำแก้วของเราไปใส่เองแล้ว ความพิเศษอยู่ที่สามารถควบคุมอุณหภูมิของเครื่องดื่มให้คงที่ได้ตลอดเวลา ลองจินตนาการนะครับ พี่ขนาดไหน หากเราได้ดื่มเครื่องดื่มด้วยอุณหภูมิที่คงที่ตั้งแต่จิบแรกไปจนถึงจิบสุดท้าย พร้อมได้กลิ่นหอม ๆ ตลอดการดื่ม เจ้าแก้วอัจฉริยะนี้สามารถปรับอุณหภูมิได้ตามต้องการผ่านสมาร์ทโฟน สามารถตั้งค่า บันทึกอุณหภูมิเฉพาะเครื่องดื่มแต่ละประเภทได้ รวมทั้งตอบโจทย์เรื่องสุขภาพ สามารถติดตาม ตรวจสอบปริมาณการบริโภคคาเฟอีนประจำวันของคุณได้อีกด้วย



## Sony Digital Paper กระดาษดิจิทัลโดย Sony

ภายใต้คอนเซปต์ Paperless หรือแนวคิดลดการใช้กระดาษเพื่อลดการตัดต้นไม้ อนุรักษ์ธรรมชาติและสิ่งแวดล้อม จึงมีการสร้างนวัตกรรมใหม่ ๆ ขึ้นมา “Digital Paper” กระดาษดิจิทัลจาก Sony ก็เป็นอีกหนึ่งนวัตกรรมที่ผลิตออกมาเพื่อลดปริมาณการใช้กระดาษ ขนาดหน้าจอรระบบสัมผัส 13.3 นิ้ว ซึ่งเท่ากับกระดาษ A4 ความละเอียดสูง 1650x2220p พิกเซล เขียนโดยใช้ปากกา Stylus ที่มาคู่กัน ให้ความรู้สึกเหมือนเขียนลงบนกระดาษจริง ๆ โอนย้ายข้อมูลได้สะดวกทั้งเครื่องคอมพิวเตอร์ มือถือ แท็บเล็ต โดยผ่านการเชื่อมต่อ Wi-Fi หรือ Bluetooth นอกจากนี้ยังประหยัดพลังงาน หากชาร์จแบตเตอรี่เต็มใช้งานได้นานถึง 1 เดือน

“ลดการใช้พลังงานไฟฟ้า ก็เป็นอีกวิธีหนึ่ง”  
เราลองมาดูเครื่องซักผ้าแบบไม่ใช้ไฟฟ้ากันครับ



## Yirego Drumi

เครื่องซักผ้าโคมใหม่ ที่ช่วยลดการผลิต ประหยัดพลังงานไฟฟ้าและเป็นมิตรต่อสิ่งแวดล้อม โดยในการซักเสื้อผ้าแต่ละครั้งเจ้าเครื่องซักผ้านี้จะช่วยประหยัดน้ำและน้ำยาซักผ้าได้ถึง 80% เมื่อเทียบกับการซักด้วยเครื่องซักผ้าทั่ว ๆ ไป ที่ซักเสื้อผ้าในปริมาณเท่า ๆ กันครับ เครื่องซักผ้าถูกออกแบบให้ทำงานได้ด้วยแรงย่ำของมนุษย์ ..... ครับ ไม่พืดครับ เป็นเครื่องซักผ้าที่ใช้พลังงานจากพลังแรงกีบ แรงย่ำของคนจริง ๆ สะดวกสบายด้วยขนาดเล็กสามารถพกพาไปใช้ที่ไหนก็ได้ ใช้ซักเสื้อผ้าได้ครั้งละ 6-7 ชิ้น/ครั้ง (ประมาณ 2 กก.) โดยใช้ระยะเวลาเพียงแค่ 6 นาทีก็เสร็จ ใช้น้ำครั้งละ 10 ลิตร เรียกได้ว่านอกจากจะประหยัดไฟฟ้าแล้วได้ออกกำลังกายด้วยนะครับ

เห็นไหมครับ ... เราสามารถนำเทคโนโลยีมาช่วยลดปริมาณขยะ และลดการผลิตพลังงานได้จริง ๆ แล้วยังดูน่าสมมุติ เก๋ๆ ด้วยนะครับ เราลองหันมาช่วยกันใส่ใจสิ่งแวดล้อมกันนะครับ เพื่อโลกของเราจะได้น่าอยู่ยิ่งขึ้น และปีนี้ร้านสะดวกซื้อ รวมทั้งห้างสรรพสินค้าหลายแห่ง ก็ร่วมใจกัน ไม่แจกถุงพลาสติกกันแล้ว อย่าลืมพกถุงผ้าไปจับจ่ายซื้อของนะครับ 🔄

ให้ธุรกิจโตข้ามปี ด้วยโปรดีๆ จาก **ทรูมูฟ เอช**

ค่าโทรคุ้มกว่า ค่าเน็ตประหยัดกว่า

**ย้ายค่ายได้คุ้ม**

รายเดือนที่ให้ใช้ฟรี 6 เดือน\*

ประหยัดสูงสุด 3,900.-



ดู e-Leaflet  
ได้ที่นี่

**1 ธ.ค. 62 - 29 ก.พ. 63**

ติดต่อ ทรูช้อป ทรูพาร์กเนอร์   
และตัวแทนจำหน่ายที่ร่วมรายการ

โทร. **1239 กด 1**

bts@truecorp.co.th |  truebusiness

<http://truebusiness.truecorp.co.th>

\*รับสิทธิ์ใช้แพ็คเกจ Business Sud Khum 4G+, 599 บาท/เดือนขึ้นไป  
เดือนที่ 1-6 ค่าบริการรายเดือนปกติ เดือนที่ 7-12 ใช้ฟรี

**truebusiness**

# GIGATEX BIZ PLUS

มาตรฐานใหม่สุดของวงการเน็ตไฟเบอร์แท้  
เพื่อธุรกิจไหลลื่นเหนือระดับ

เน็ตไฟเบอร์  
**1000**  
Mbps



เพียง **999** บาท/เดือน

เน็ตไฟเบอร์

สมัครวันนี้แถมฟรี!

ตลอดอายุการใช้งาน

สูงสุด

**1000 / 200**

จากปกติ 100 Mbps

ทรูฟ ใจ



เน็ต **10 GB**

โทรฟรี 200 นาที

เบอร์ธุรกิจ

โทรฟรีทุกเครือข่าย **200 บาท**

โทรฟรี 5 เบอร์ทรูฟ ใจ



1 ม.ค. 63 - 29 ก.พ. 63

ติดต่อ ทรูซัพ ทรูพาร์ทเนอร์



รายละเอียดเพิ่มเติมโทร. **1239 กด 1**

bts@truecorp.co.th | truebusiness

<https://truebusiness.truecorp.co.th>



## แต่งบ้าน แต่งออฟฟิศ ... เสริมดวงจួយ ปี 2563



ในช่วงเทศกาลปีใหม่แบบนี้ หลายคนมีแผนที่จะปรับเปลี่ยนอะไรใหม่ ๆ เพื่อให้ตัวเองรู้สึกสดชื่นมากขึ้น ซึ่งหนึ่งนั้นผมเห็นจะเป็นการจัดบ้าน จัดออฟฟิศ เกมตัวยออปชั่นปรับตามดวงจួយนี้แหละครับ ที่เป็นที่ยอมรับ จะนับปี 2563 ผมขอนำเสนอไอเดียการปรับเปลี่ยน ของตกแต่งบ้าน และออฟฟิศ เพื่อเสริมดวง รับโชค รับทรัพย์กันครับ โดยธาตุตามหลักดวงจួយของปีชวด หรือ ปีหนู คือ ธาตุโลหะเป็นตัวแทนของสีโทนเทาและขาว สีนำโชคประจำปีหนูนี้จึงได้แก่ สีเทา สีขาว สีฟ้า สีเขียว สีม่วง และสีเหลืองนั่นเองครับ มาดูกันว่าในแต่ละทิศเราจะปรับอะไรกันบ้าง





### กลางบ้าน

หลีกเลี่ยงการนำสิ่งของอันตราย เช่น ดาบหรือพลไม้แหลม ไว้บริเวณกลางบ้าน เพื่อลดปัญหาสุขภาพต่าง ๆ วางกิเลนคู่ เพื่อช่วยปัดเป่าสิ่งชั่วร้ายและเสริมความโชคดีไปได้ในตัว และหากห้องนอนหรือห้องครัวอยู่กลางบ้าน ควรบูรณะสีตำหรือสีฟ้าที่ทางเข้าเพื่อแก้ดวงจัญ

### ทิศใต้

สำหรับผู้ที่บ้านหรือออฟฟิศที่อยู่ทางทิศใต้ สามารถแก้ดวงจัญด้วยการใช้ของตกแต่งธาตุโลหะ หรือธาตุดิน จึงควรมีเหรียญจักรพรรดิเงิน ปี่เซี่ยะทองแดง น้ำเต้า งานไม้ งานแกะสลัก รูปปั้นประติมากรรม และกระถางต้นไม้ประดับอยู่ในทิศนี้ เพื่อช่วยดูดพลังงานไม่ดี นำพลังงานที่ดีเข้าสู่บ้านออฟฟิศ

### ทิศเหนือ

คนที่ประตูบ้าน เติงนอน หรือโต๊ะทำงานอยู่ทางทิศเหนือ สามารถแก้ดวงจัญโดยหลีกเลี่ยงการวาง เติงนอนหรือโต๊ะทำงานในทิศเหนือ และให้วางของตกแต่ง เช่น ปี่เซี่ยะ ลิ่มทอง และกระจกแปดเหลี่ยม เพื่อขับไล่สิ่งไม่ดีออกไป ไม่ตกแต่งด้วยต้นไม้สีเขียวหรือสีฟ้า สำหรับห้องนอนหรือห้องทำงานที่อยู่ทางทิศเหนือ ให้นำพ้าท่มสีแดงหรือสีม่วงมาไว้ที่ทางเข้าเพื่อแก้เคล็ดได้



### ทิศตะวันตก

ตกต่างให้ถูกต้องตามหลักฮวงจุ้ย คือ สะอาด ปลอดโปร่ง เพื่อต้อนรับความสุขและความดีงาม เพิ่มแสงสว่างและปูพรมแดง เพื่อเสริมฮวงจุ้ย ควรมีกีเลนประดับ เพื่อช่วยเสริมดวงดาว และควรมีโซฟาหรือเตียงนอนเพื่อผลประโยชน์ทางด้านการงาน โชคลาภ และการลงทุน

### ทิศตะวันตกเฉียงใต้

ครอบครัวที่มีนักเรียนหรือพนักงานออฟฟิศ ควรกระตุ้นด้วยการตั้งโต๊ะทำงานไว้ในทิศตะวันตกเฉียงใต้ของบ้าน พร้อมทั้งควรปลูกต้นไม้สีเขียวเพื่อช่วยเสริมฮวงจุ้ย และหาพู่กันจีนมาตกต่างเพื่อช่วยเสริมการเรียนและการทำงานด้วย

### ทิศตะวันตกเฉียงเหนือ

ควรตกต่างห้องให้สะอาดเพื่อดูดทรัพย์ ต้องเปิดประตู-หน้าต่างเพื่อรับสิ่งที่ดี ควรบูชาปี่เซียะเพื่อเสริมเรื่องความมั่งคั่งด้วย ส่วนสำหรับคนที่มีประตูบ้าน ห้องนอน หรือห้องทำงานอยู่ในทิศตะวันตกเฉียงเหนือให้วางพ้าท่มสีแดงหรือสีม่วงที่ทางเข้า เพื่อช่วยเสริมพลังงานให้แข็งแรง



### ทิศตะวันออก

ใครที่ประตูหน้าบ้าน ห้องนอน และห้องครัว ตั้งอยู่ทางทิศตะวันออก เชื่อว่ามีโอกาสเกิดปัญหาทางการเงิน ขึ้นโรงขึ้นศาล และเสียดตถกยางออกได้ สามารถแก้ดวงจួយให้ดีขึ้นด้วยการบูชาพระสีทาหรือสีขาว ในทิศนี้ ไม่วางของตกแต่สิ่งแขวงหรือสีทาสอง และไม่เริ่มก่อสร้างในทิศนี้ ควรปลูกต้นไม้ที่ใช้น้ำแทนปลูกในดิน นอกจากนี้การบูชาปี่เซียง กระตั้งทองแดง หรือเหรียญจักรพรรดิเงิน จะช่วยขับไล่สิ่งชั่วร้ายได้

### ทิศตะวันออกเฉียงใต้

แนะนำหากมีเตียงนอนหรือโซฟาอยู่ในทิศนี้ควรเปลี่ยนทิศทางจะดีกว่า พร้อมทั้งอย่าให้มีไม้แขวนเสื้อหรือสิ่งของธาตุโลหะอยู่ในทิศนี้ และเสริมดวงจួយด้วยการนำกระจกแปดเหลี่ยมมาแขวนเพื่อกระตุ้นดวงดาวให้นำโชคติและโชคลาภมาสู่คนในบ้าน

### ทิศตะวันออกเฉียงเหนือ

ดาวแห่งความโชคติ ช่วยเสริมในเรื่องการงาน การเงิน และความรัก โดยเฉพาะคนมีแฟนที่ยังไม่ได้แต่งงาน ควรตกแต่งห้องทางทิศนี้ให้ดี ก็จะช่วยนำสิ่งที่ดีเข้าสู่บ้าน เช่น โชคลาภและชื่อเสียง โดยเคล็ดลับเสริมดวงจួយให้ตตรูปไอตอลไว้ที่ห้องนั่งเล่น ควบคู่ไปกับของมงคลต่าง ๆ

รู้แบบนี้แล้ว มาจัดบ้านตามดวงจួយให้ปังและน่าอยู่กัน รับปีใหม่จีน

ที่ตรงกับวันที่ 25 มกราคม 2563 กันนะครับ 🍀

### ทรูจัดเต็ม Amazing Thailand Countdown 2020 ครั้งแรกกับประสบการณ์ เคาร์ตาวนด์แบบดิจิทัลที่เดียวในไทย ส่งความสุขผ่านจอ True 5G Sky Shot



กลุ่มทรู โดย นายโอสิเวอร์ กิตติพงษ์ วีระเตชะ หัวหน้าคณะผู้บริหารด้านแบรนด์และการสื่อสาร มอบประสบการณ์ “The 1st Digital Countdown with TRUE 5G” สุดพิเศษให้คนไทยต้อนรับปีใหม่แบบดิจิทัลสุด ๆ กับ TRUE 5G Sky Shot ครั้งแรกในเมืองไทย ที่ได้ร่วม “Greeting the World” ด้วยสุดยอดจออินเตอร์แอคทีฟ Interactive Mapping Screen ใหญ่ที่สุดกว่า 4,400 ตารางเมตร โดดเด่นที่สุดในคิงน้ำเจ้าพระยา ในงาน Amazing Thailand Countdown 2020 ณ ไอคอนสยาม โดยในคืนส่งท้ายปีเก่า ต้อนรับปีใหม่ ทรูจัดพื้นที่เอ็กซ์คลูซีฟสำหรับลูกค้าคนพิเศษพร้อมอาหารและเครื่องดื่ม ไท้ชมแบบเต็มอิมกับการแสดงพลุระดับโลก ชุด 7 Wonders of Blessing สุดตระการตา ที่ยาวที่สุดบนคิงน้ำเจ้าพระยา กว่า 1,400 เมตร นอกจากนี้ผู้ร่วมงานยังได้ร่วมกิจกรรมรับของขวัญปีใหม่ผ่านแอปฯ TrueID กว่า 250,000 ชิ้น จากการสแกน QR Code บนจออินเตอร์แอคทีฟ TRUE 5G Sky Shot พร้อมสนุกกับมินิคอนเสิร์ตจากศิลปินชั้นนำของประเทศไทย

สำหรับใครที่พลาดงานครั้งนี้ สามารถสัมผัสกับสุดยอดประสบการณ์เคาร์ตาวนด์ระดับโลก รวมทั้งการแสดงผลจากงาน Amazing Thailand Countdown 2020 ย้อนหลังแบบสมจริง เสมือนได้อยู่ท่ามกลางบรรยากาศของงานผ่านเทคโนโลยี TRUE 5G VR ได้ตั้งแต่วันที่ 7 ม.ค. - 7 ก.พ. 63 ที่ True Branding Shop ชั้น 3 ไอคอนสยาม 

## True 5G ร่วมกับ ZTE สนับสนุนโครงการ “Home Health Care” ของโรงพยาบาลจุฬาลงกรณ์



กลุ่มทรู ภายใต้ True 5G World of Health and Wellness ร่วมกับ ZTE สนับสนุนเทคโนโลยีและเครื่องมือแพทย์ที่รองรับเทคโนโลยี 5G เพื่อร่วมพัฒนาและอำนวยความสะดวกในการติดตามรักษาผู้ป่วยโรงพยาบาลจุฬาลงกรณ์ที่กลับไปพักดูแลตัวเองต่อเนื่องที่บ้าน ในโครงการ “Home Health Care” (การดูแลผู้ป่วยต่อเนื่องที่บ้าน) โดยมี ศ.นพ.สุกฤษพงศ์ วัชรสินธุ (ที่ 3 จากซ้าย) ผู้อำนวยการโรงพยาบาลจุฬาลงกรณ์ นางสาวเจลาศรี เสนีย์ม (ที่ 2 จากซ้าย) หัวหน้าพยาบาล โรงพยาบาลจุฬาลงกรณ์ และรศ.นพ.รัฐพลี ภาคอรธ (ซ้ายสุด) หัวหน้าหน่วย G2 กับTrauma ฝ่ายศัลยศาสตร์ โรงพยาบาลจุฬาลงกรณ์ รับมอบจาก นายพิรุณ ไพรีพ่ายฤทธิ์ (ที่ 4 จากขวา) หัวหน้าคณะทำงานและกรรมการยุทธศาสตร์ 5G บมจ. ทรู คอร์ปอเรชั่น และ มร. ทયાง ลี ยู (ขวาสุด) รองประธาน บริษัท ZTE (ประเทศไทย) โดยเครื่องมือแพทย์ดังกล่าวจะใช้ตรวจสอบวัดค่าสัญญาณชีพ และค่าต่าง ๆ เช่น ความดันโลหิต คลื่นหัวใจ อัตราการเต้นหัวใจ ระดับออกซิเจนในเลือด อุณหภูมิร่างกาย ระดับน้ำตาลในเลือด และนำพลขึ้น Healthcare Cloud เพื่อนำมาใช้สำหรับวินิจฉัยและเก็บบันทึกอย่างเป็นระบบต่อไป กต.แทนการใช้กระดาษในการบันทึก รวมทั้งมีจอภาพสามารถทำ Video Call กรณีจำเป็นต้องปรึกษาแพทย์ในทันทีได้อีกด้วย ณ ชั้น 12 อาคารภูมิสิริมังคลานุสรณ์ เมื่อวันที่ 6 มกราคม ๒๐๒๑

## ทรูบิซิเนส จัดกิจกรรม Seed for the Future, Plant for the Planet ลงพื้นที่ปลูกต้นกล้า พัฒนาพื้นที่สีเขียว และทำกิจกรรมร่วมกัน ณ คุ้มบางกระเจ้า



เมื่อวันที่ 22 พฤศจิกายน ที่ผ่านมา ทรูบิซิเนส นำโดยคุณพิชิต ธันโยดม หัวหน้าคณะผู้บริหารด้านธุรกิจองค์กร บริษัท ทรู คอร์ปอเรชั่น จำกัด (มหาชน) พร้อมด้วยคณะผู้บริหารและพนักงานกว่า 400 คน ร่วมผนึกกำลังสร้างประโยชน์ให้แก่ชุมชน จัดกิจกรรม CSR ภายใต้ชื่อว่า Seed for the Future, Plant for the Planet ปลูกต้นกล้าเพื่อพัฒนาพื้นที่สีเขียว ณ คุ้มบางกระเจ้า ต.บางกอบัว จ.สมุทรปราการ ซึ่งเครือเจริญโภคภัณฑ์ และ ทรู คอร์ปอเรชั่น เป็นหนึ่งในองค์กรภาคีที่ได้เข้ามามีส่วนในการขับเคลื่อนโครงการ Our Khung Bang Kachao เพื่อน้อมนำ “ศาสตร์พระราชา” แห่งพระบาทสมเด็จพระเจ้าอยู่หัว รัชกาลที่ 9 มาสืบสานขยายผลให้เกิดการพัฒนาในพื้นที่อย่างยั่งยืนใน 3 ด้านหลัก คือ สิ่งแวดล้อม เศรษฐกิจ สังคม วัฒนธรรม อันจะนำไปสู่การสร้างให้เกิด “เศรษฐกิจสีเขียว” สามารถสร้างให้เกิดรายได้ สร้างมูลค่าเพิ่มและยกระดับวิถีชีวิตชุมชนให้ดีขึ้น รวมทั้งทำกิจกรรมกระชับความสัมพันธ์ บรรยากาศตลอดทั้งวันเต็มไปด้วยรอยยิ้มแห่งความสุข ความสนุกสนาน และความเป็นอันหนึ่งอันเดียวกันของทีมงานทรูบิซิเนส โดยคุณพิชิต ธันโยดม ได้กล่าวขอบคุณชาวทรูบิซิเนสที่ได้ร่วมแรงร่วมใจกันทำกิจกรรมในครั้งนี้อย่างเต็มที่ ซึ่งการทำกิจกรรมในครั้งนี้เปรียบเสมือนการบ่มเพาะเมล็ดพันธุ์ ความหวังแห่งอนาคต เพื่อให้ชาวทรูบิซิเนสเติบโตไปพร้อมกับองค์กรและสังคมอย่างยั่งยืนต่อไป 🍀

## ทรูบิซิเนส จัดงานสัมมนาในหัวข้อ “Changing Cyber Security Regulation” สำหรับลูกค้าองค์กรธุรกิจ



ทรูบิซิเนส ร่วมกับ ฟอรัทเน็ต (ประเทศไทย) จัดงานสัมมนาในหัวข้อ “Changing Cyber Security Regulation” เพื่อให้ข้อมูลแก่องค์กรธุรกิจในการปฏิบัติตามข้อกำหนดของ พรบ. การรักษาความมั่นคงปลอดภัยไซเบอร์ และ พรบ.คุ้มครองข้อมูลส่วนบุคคล โดยได้เชิญลูกค้าองค์กรธุรกิจเข้าร่วมงานกว่า 50 ท่าน ภายในงานนอกจากจะมีการให้ความรู้เรื่อง Cyber Security แล้ว ยังให้คำปรึกษาโซลูชัน “True SD-WAN” ที่มีความสามารถในการบริหารจัดการเชื่อมต่อระหว่างสาขาอย่างชาญฉลาด สลับเส้นทางได้ทันทีเมื่อมีปัญหา รับ-ส่งข้อมูลรวดเร็วแม่นยำ มีความปลอดภัยสูง ป้องกันการโจมตีและการรั่วไหลของข้อมูล สามารถกำหนดสิทธิ์การเข้าใช้งานของแต่ละสาขา หน่วยงาน หรือแม้แต่ละบุคคล ลงลึกถึงระดับแอปพลิเคชันต่าง ๆ จัดทำรายงานสรุปการใช้งานให้เป็นที่เข้าใจง่าย


นอกจากนี้ยังเลือกปรับรูปแบบได้ตามการใช้งานของธุรกิจ คุยง่าย สบายใจด้วย One Stop Service จาก ทรูบิซิเนส ซึ่งลูกค้าผู้เข้าร่วมงานในครั้งนี้ ได้ร่วมสัมพัธการดำเนินงานจริงของระบบ SD-WAN ในบูธสาธิต ที่โรงแรม The St. Regis Bangkok เมื่อวันที่ 28 พ.ย. ที่ผ่านมา

ลูกค้าองค์กรธุรกิจที่สนใจ สามารถติดต่อสอบถามข้อมูลได้ที่ Facebook TrueBusiness 

# true business

เคียงข้าง สู่ความสำเร็จไปด้วยกัน

ศูนย์บริการลูกค้าธุรกิจ โทร. **1239 กด 1**

<http://truebusiness.truecorp.co.th>  truebusiness

---



ลงทะเบียนเพื่อรับ eMagazine

**TrueBusiness TECHNO NOTES**

ผ่านทาง E-mail